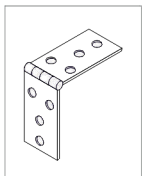
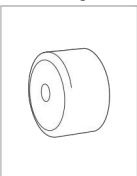


Инструкция по сборке

Петля



Опора



Инструмент для сборки:



Рекомендуется осуществлять сборку дивана в составе двух человек, соблюдая следующую последовательность. Перед началом сборки необходимо достать подушки из бельевого ящика.

Шаг 1. Поставить сиденье мягкой частью вниз. **Шаг 2.**

Поставить бельевой ящик так, чтобы ДВП было сверху.

Шаг 3. Убрать транспортировочные опоры с элементов дивана при помощи отвертки. 1) Вставить отвертку под опору.

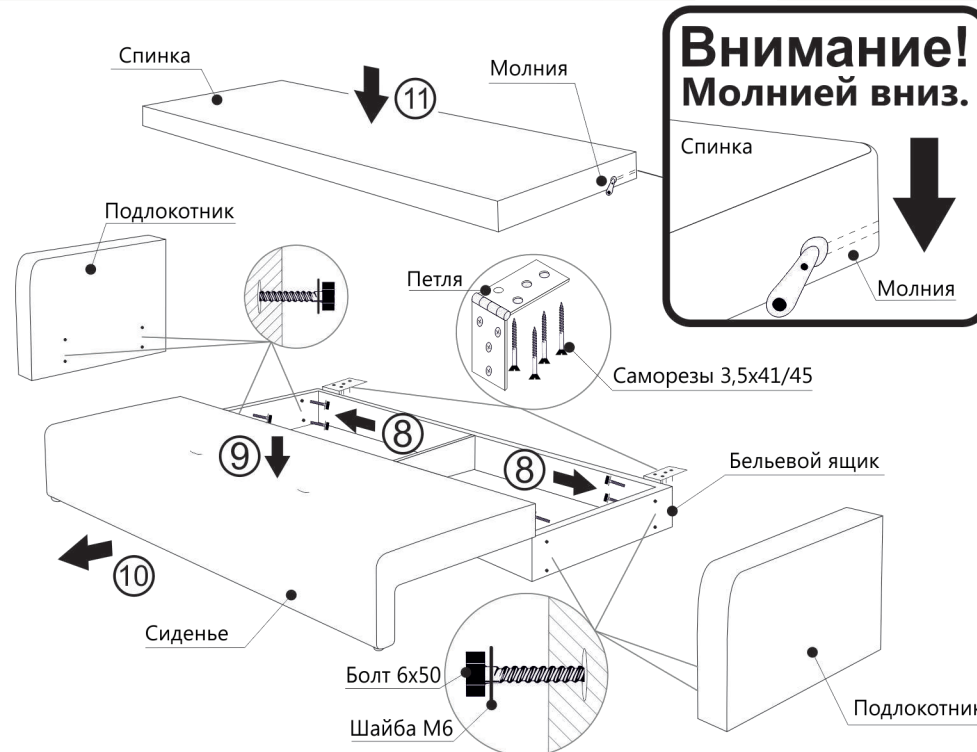
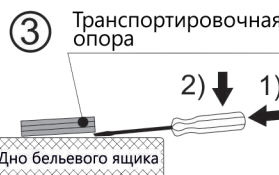
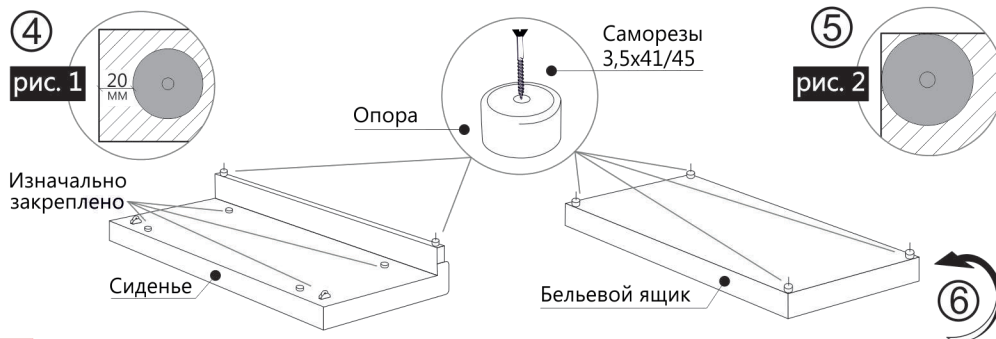
2) Надавить на отвертку, отсоединив транспортировочную опору. **Шаг 4.** Прикрепить опору (2 шт.) к сиденью при помощи саморезов 3,5x41/45 отступая от края на 20 мм (рис. 1).

Шаг 5. Прикрепить 4 опоры к дну бельевого ящика при помощи саморезов 3,5x41/45, смещая каждую опору максимально в угол (рис. 2). **Шаг 6.** Аккуратно перевернуть бельевой ящик на опоры. **Шаг 7.** Снять подставки с подлокотников и отложить их в сторону.

Шаг 8. Прикрепить поочередно левый и правый подлокотники к бельевому ящику изнутри через 4 отверстия, начиная с двух нижних, на болты 6x50 (болт использовать с шайбой М6). Полностью затянуть болты (гайка вмонтирована в отверстия у подлокотника).

Шаг 9. Установить сиденье на бельевой ящик с противоположной от петель стороны.

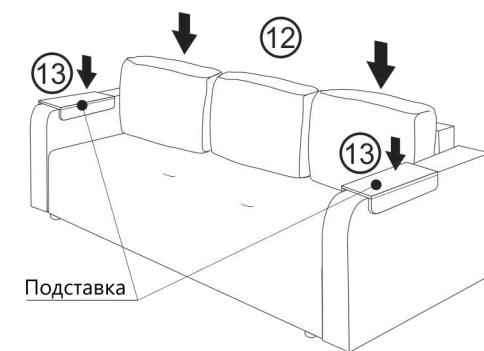
Шаг 10. Выдвинуть сиденье вперед до упора. **Шаг 11.** Уложить спинку на бельевой ящик



вплотную к сиденью, выровнять края (молния на спинке должна располагаться в внешней стороне снизу). Закрепить спинку на петли при помощи саморезов 3,5x41/45 (4 шт. на каждую петлю) через отверстия.

Шаг 12. Взбить подушки и разложить на диване. **Шаг 13.** Установить подставки на подлокотники.

Во избежание повреждения обивки перед тем как разложить диван, необходимо убрать съемные полки с подлокотников.



Комплектация фурнитуры

- 1. Саморез 3,5x41/45 - 14 шт.
- 2. Болт 6x50 - 8 шт.
- 3. Шайба М6 - 8шт.
- 4. Опора - 6 шт.
- 5. Паспорт изделия.