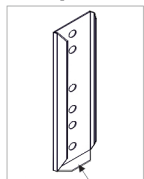


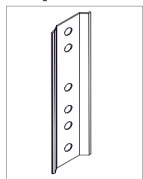
Инструкция по сборке

Карман



Ограничительная планка снизу

Крючок



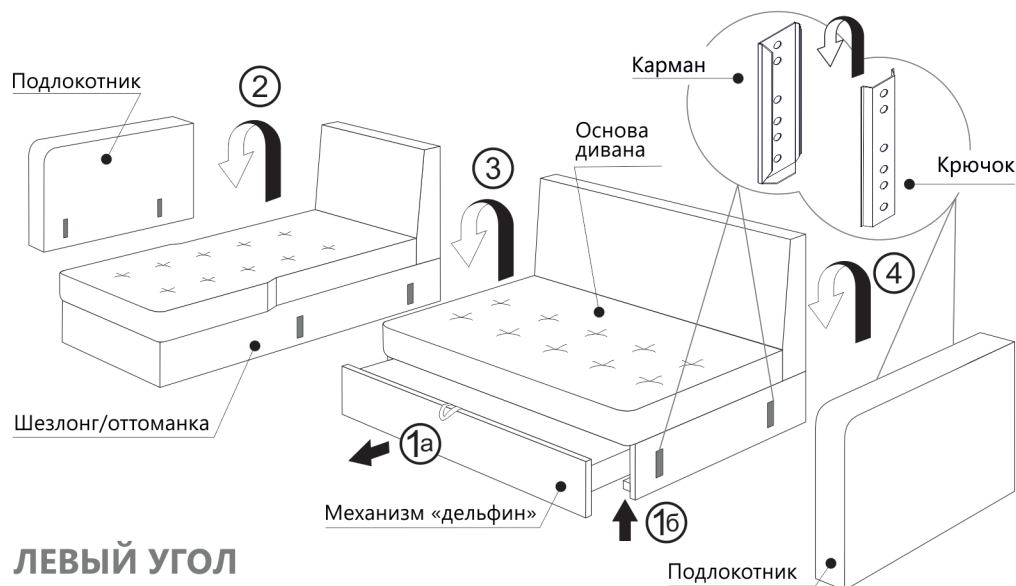
Для сборки данной модели дивана инструмент не требуется. Рекомендуется осуществлять сборку дивана в составе двух человек, соблюдая следующую последовательность. Перед началом сборки необходимо достать подушки из бельевого ящика.

Шаг 1. а) Извлечь механизм трансформации «дельфин» из основы дивана. Для этого нужно полностью выкатить механизм, потянув за петлю. **б)** Приподнять механизм (сторону стыкующуюся с основой дивана) так, чтобы ролик вышел из фиксатора.

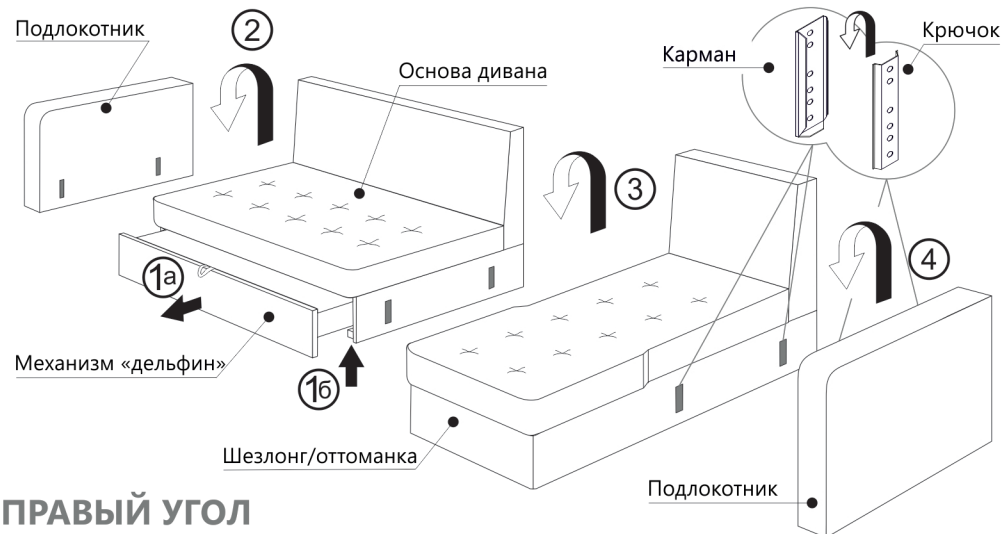
ПОСЛЕДОВАТЕЛЬНОСТЬ ШАГОВ ПРИ СБОРКЕ ДИВАНА С ЛЕВЫМ УГЛОМ

В модели используют крючок для соединения. Необходимо попасть крючком в ответную часть (карман). Важно следить за тем, чтобы крючок полностью сел в карман.

Шаг 2. Соединить шезлонг/оттоманку с подлокотником. **Шаг 3.** Соединить основу дивана с шезлонгом/оттоманкой. **Шаг 4.** Соединить подлокотник с основой дивана. **Шаг 5.** Установить механизм трансформации «дельфин». Для этого нужно приподнять механизм и полностью его задвинуть. **Шаг 6.** Взбить и разложить подушки.



ЛЕВЫЙ УГОЛ



ПРАВЫЙ УГОЛ

ПОСЛЕДОВАТЕЛЬНОСТЬ ШАГОВ ПРИ СБОРКЕ ДИВАНА С ПРАВЫМ УГЛОМ

В модели используют крючок для соединения. Необходимо попасть крючком в ответную часть (карман). Важно следить за тем, чтобы крючок полностью сел в карман.

Шаг 2. Соединить основу дивана с подлокотником. **Шаг 3.** Соединить шезлонг/оттоманку с основой дивана. **Шаг 4.** Соединить подлокотник с шезлонгом/оттоманкой. **Шаг 5.** Установить механизм трансформации «дельфин». Для этого нужно приподнять механизм и полностью его задвинуть. **Шаг 6.** Взбить и разложить подушки.

